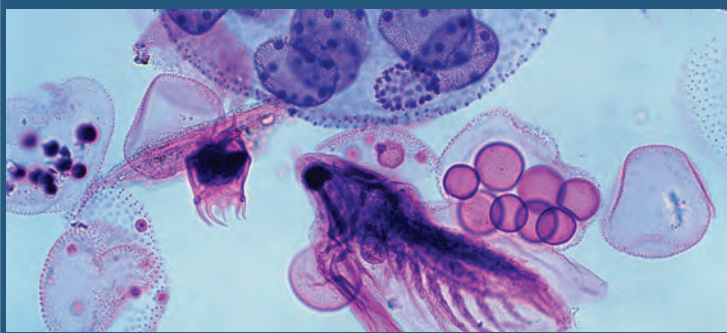


# SANTÉ, PHARMACIE & BIOTECHNOLOGIES



ÉDITION 2012-2013

## I - TENDANCES

12. LES GRANDES TENDANCES EN SANTÉ, INDUSTRIE PHARMACEUTIQUE ET BIOTECHNOLOGIES

## II - CLASSEMENTS : LES MEILLEURS ACTEURS & CONSEILS

- 46. LES PLUS GRANDS LABORATOIRES PHARMACEUTIQUES
- 58. LES PRINCIPALES BIOTECHNOLOGIES
- 62. LES PRINCIPAUX FABRICANTS DE MATÉRIEL MÉDICAL
- 63. CROs : LES PRINCIPAUX ACTEURS
- 64. CABINETS D'AVOCATS SPÉCIALISÉS EN LIFE SCIENCES
- 79. CONSEILS EN PROPRIÉTÉ INDUSTRIELLE
- 81. CONSEILS EN STRATÉGIE ET MANAGEMENT
- 82. MARKETING, COMMUNICATION
- 89. CABINETS DE CONSEIL EN RECRUTEMENT
- 91. CONSEIL EN RISQUES PSYCHOSOCIAUX
- 93. BANQUES D'AFFAIRES EN LIFE SCIENCES

## IV - ANNUAIRE

- 126. BANQUES D'AFFAIRES
- 127. CONSEILS EN RECRUTEMENT
- 130. CONSEILS EN RELATIONS PUBLIQUES, MARKETING ET COMMUNICATION
- 140. CONSEILS EN PROPRIÉTÉ INDUSTRIELLE
- 147. CONSEILS EN PRÉVENTION DES RISQUES PSYCHOSOCIAUX
- 150. AVOCATS

## III - COMPLÉMENT D'ENQUÊTE ET EXPERTISE

98. CHRONIQUES, CASE STUDIES ET STATISTIQUES

AVEC LES ENTRETIENS EXCLUSIFS



Jean-Luc Harousseau  
Haute Autorité  
de Santé



Dominique  
Maraninchi  
ANSM



Arnaud Delhayé  
Medtronic



Nicolas  
Schaltenbrand  
Quintiles



David-Alexandre Gros  
Sanofi



Philippe Douillet  
Anact



Severin Schwan  
Roche



Michale Lugez  
Pfizer



Éric Pousset  
Stallergenes



Valérie Langevin  
INRS



JP Segade  
Assistance publique/Hôpitaux  
de Marseille



Christian le Dorze  
Vitalia

ISBN 978-2-91-885837-9



# 61

9 782918 858379



Gilles Bigot

### Winston & Strawn : l'innovation juridique au service des établissements de santé

**Leader :** Gilles Bigot  
**Associés :** Gilles Bigot, Barbara Hart  
**Équipe :** 2 associés, 10 collaborateurs  
**Création :** 1995

**Track record :** le cabinet a récemment joué un rôle déterminant dans des dossiers de premier plan comme l'ouverture du premier centre d'Ophta PointVision, la cession du pôle biologie de Générale Santé, la refonte des statuts de l'Alfa, ou bien encore l'élaboration des statuts-types des sociétés interprofessionnelles de soins ambulatoires (Sisa) pour le compte du ministère des Affaires sociales et de la Santé.

**Différenciation :** le cabinet, notamment en la personne de Gilles Bigot, managing partner de la firme à Paris, est reconnu pour sa capacité à innover et à défricher de nouveaux fronts de business. L'équipe intervient auprès d'établissements privés, de laboratoires, de fabricants ou d'associations, tant en contentieux qu'en conseil dans des affaires réglementaires, des transactions, en droit social ou encore en responsabilité du fait des produits.



Yves Bismuth

### Bismuth : compétences croisées en droit de la PI, des nouvelles technologies et de la santé

**Leader :** Yves Bismuth,  
**Associés :** Yves Bismuth, Mathieu Martin, Olivier Costa  
**Équipe :** 3 associés, 4 collaborateurs  
**Création :** 2004

**Track record :** le cabinet Bismuth assiste depuis de nombreuses années des établissements de santé, des structures médico-sociales, des professionnels de santé, qu'ils soient de droit public ou de droit privé. Il intervient également en responsabilité médicale pour des compagnies d'assurance, en les assistant tant devant les juridictions civiles que pénales ou administrative.

**Différenciation :** le pôle santé du cabinet

se structure autour de trois axes : le droit des entreprises de santé, le droit des biotechnologies et le droit de la responsabilité médicale. Il a notamment développé une expertise dans les problématiques liées aux coopérations hospitalières ainsi que celles liées à l'Internet et à la protection de données. Les compétences du cabinet en PI et nouvelles technologies lui permettent d'être à la pointe lors du traitement de nouveaux enjeux juridiques du secteur.

## SANTÉ ET INTERNET

### classement des meilleurs cabinets d'avocats

Les classements sont établis par ordre alphabétique dans chaque groupe

CABINETS	ÉQUIPE ANIMÉE PAR...
<b>1. EXCELLENT</b>	
Alain Bensoussan Avocats	Alain Bensoussan, Marguerite Brac de la Perrière
Beslay & Le Calvé	Laure Le Calvé, Nathalie Beslay
De Gaulle Fleurance & Associés	Jean-Marie Job, Cécile Théard-Jallu
Fasken Martineau	Christophe Fichet
Simmons & Simmons	Michèle Anahory
<b>2. FORTE NOTORIÉTÉ</b>	
<b>1</b> Baker & McKenzie	Thomas Devred
Bird & Bird	Ariane Mole
Bismuth Société d'Avocats	Yves Bismuth
CMS Bureau Francis Lefebvre	Bernard Geneste
Norton Rose	Marc d'Haultfoeuille
Roche avocats	Thomas Roche
Vatier & Associés	Olivier Saumon
<b>2</b> Ginestié Magellan Paley-Vincent	Catherine Paley-Vincent
Intuity	Anne Servoir
Nixon Peabody	Anne Perrin
PDG Avocats	Paule Drouault-Gardrat